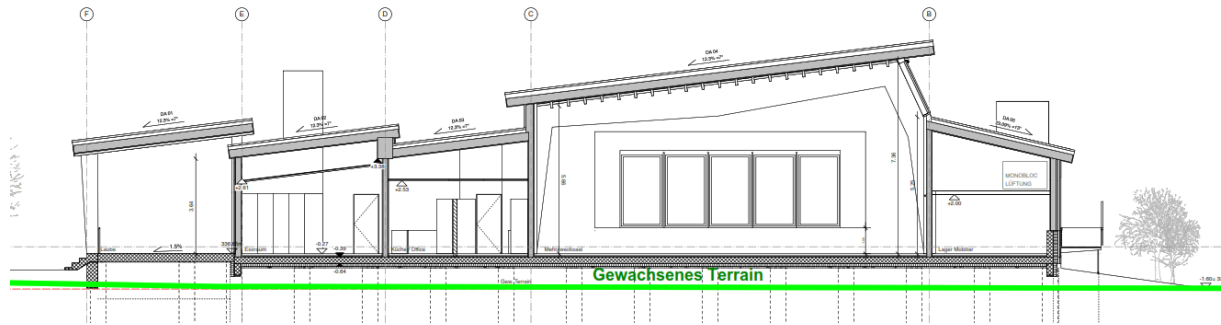


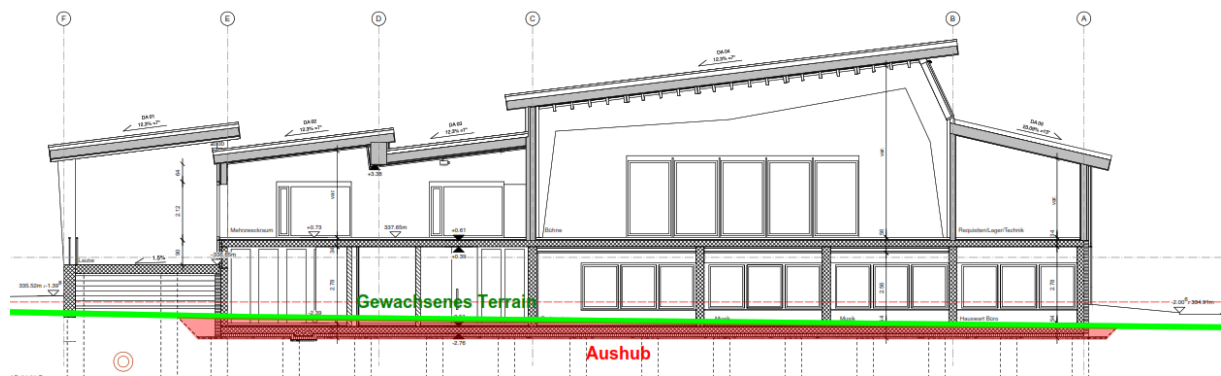


# Neubau Mehrzweckgebäude Zeiningen – Gewachsenes Terrain / Baugrubenaushub

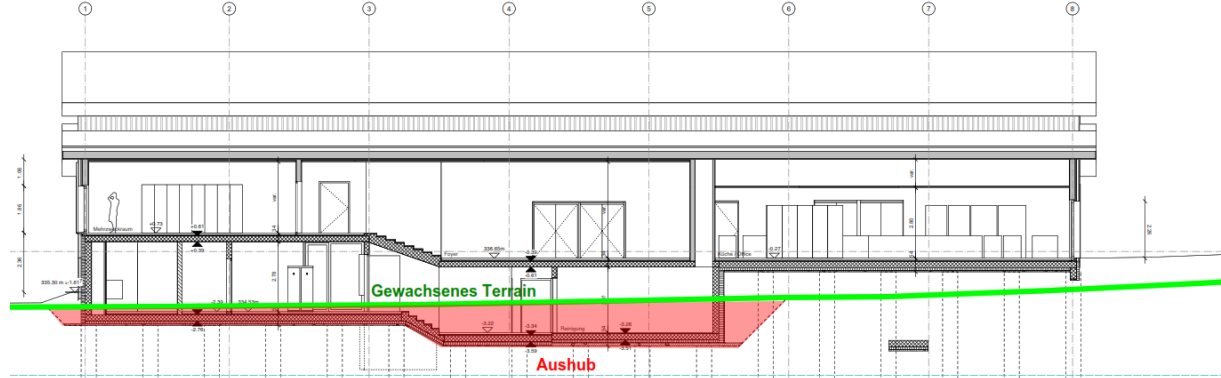
## Schnitt A-A



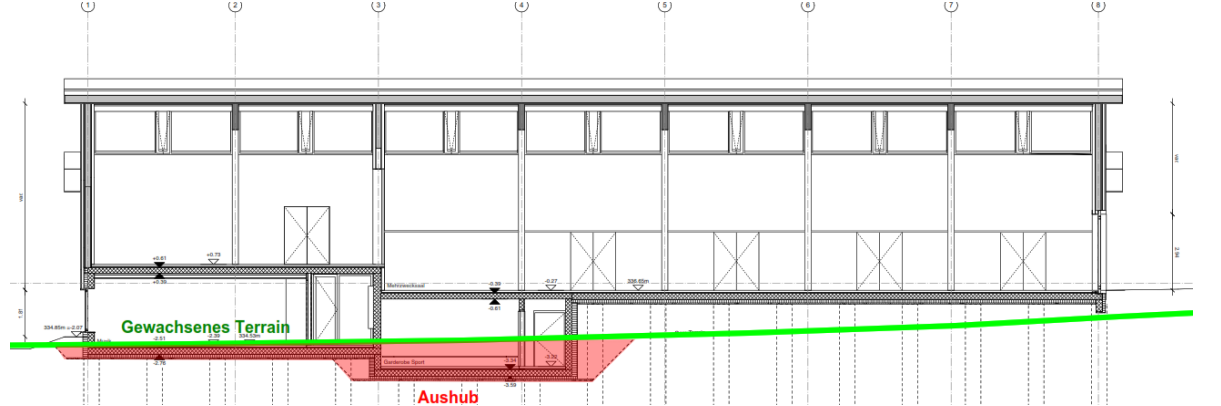
## Schnitt B-B



## Schnitt C-C



## Schnitt D-D





Anhand der dargestellten Gebäudeschnitte A-A, B-B, C-C und D-D mit grün eingezeichnetem „Gewachsenen Terrain“ und rot markiertem „Aushub“ ist ersichtlich, dass sehr wenig Baugrubenaushub für das Unter- bzw. Sockelgeschoss notwendig ist. Im Sockelgeschoss sind wichtige Technikräume für Elektro, Heizung, Lüftung und Sanitär angeordnet.